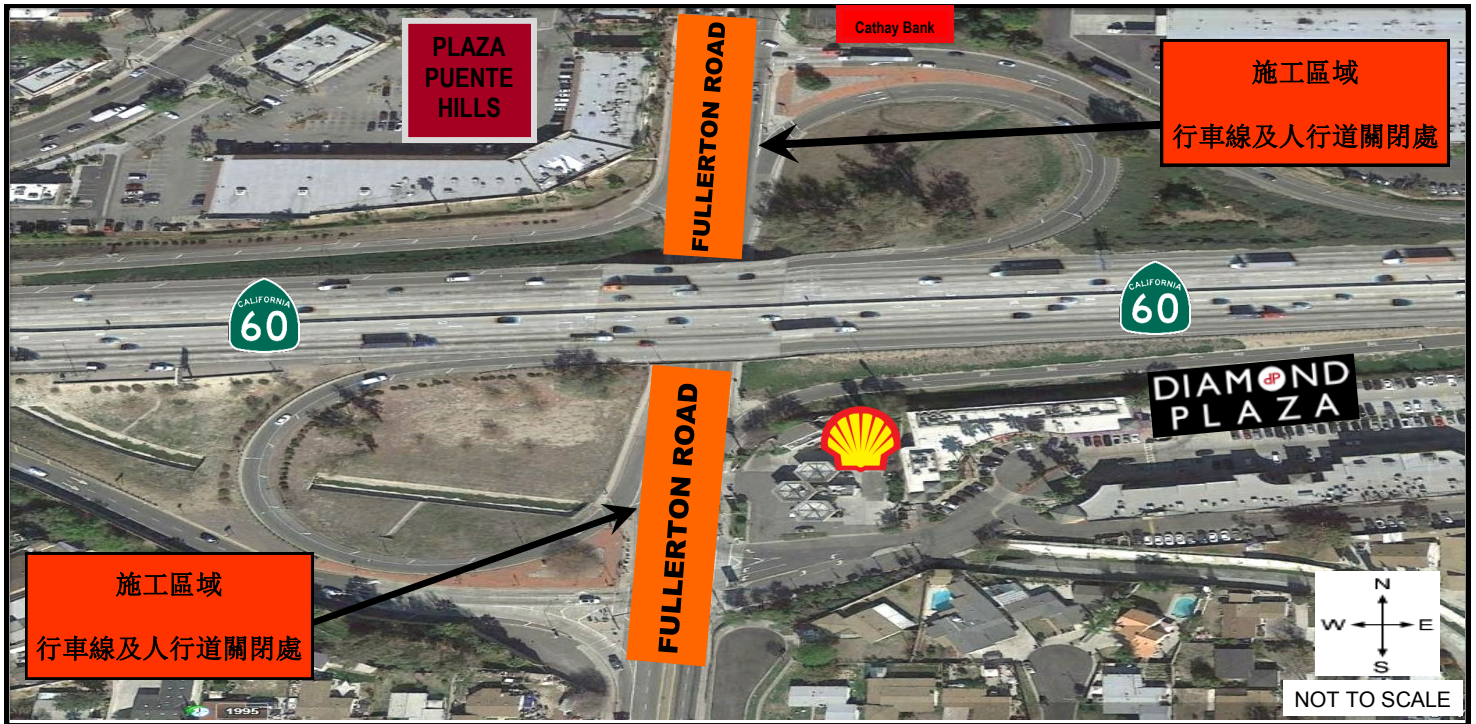




****施工通知****

因路面擴闊工程需要，
FULLERTON ROAD各方向行車線將不定期縮減至一條



施工區域

因路面擴闊工程需要，阿拉米達東區走廊建設管理局（ACE）承建商將不定期關閉南 Fullerton Road 南北向行車線，及該路段上下高速公路出入口。本階段工程完工時，Fullerton Road 各方向將被擴闊至三條行車線，並作為 Fullerton Road 平交道分隔工程的一部份，本工程還將有效改善交通流量，減少交通堵塞。

施工影響

工程開始后，Gale Avenue 及 60 號州際公路東向高速出口間的 Fullerton Road 南北向行車線及人行道將不定期臨時關閉。各方向將始終保持一條行車線開放。部份人行道將不定期關閉。屆時，將會提供新的行人繞道。**本地商戶進出始終保持開放。**建議機動車與行人在施工區域內遵守交通標示，小心駕駛。工程產生的噪音、灰塵及震動將被控制在最小範圍內。

施工時間

施工已於 **2016 年 9 月 23 日**星期五下午六點開始，并預計在 2017 年 10 月完工。為減少交通影響，工程將分階段進行，且大部份施工將在上午九點至下午三點間進行。此外，因重建高速公路出入口，施工單位將在兩個週末（週五晚間九點至週一早晨五點）加班施工。屆時具體細節將另行通知。

Para información o preguntas, por favor llame al teléfono directo o visite el sitio web en:

如有疑問或需要索取工程最新資料，請致電輔助熱線或參閱工程網頁

**For the most up-to-date information or questions, please call or visit:
(888) ACE-1426 or www.theaceproject.org**

Thank you for your patience and cooperation...At ACE, it's Safety First!

*Note: Construction is a dynamic process and information is subject to change without notice.
Work activity is subject to weather conditions.*