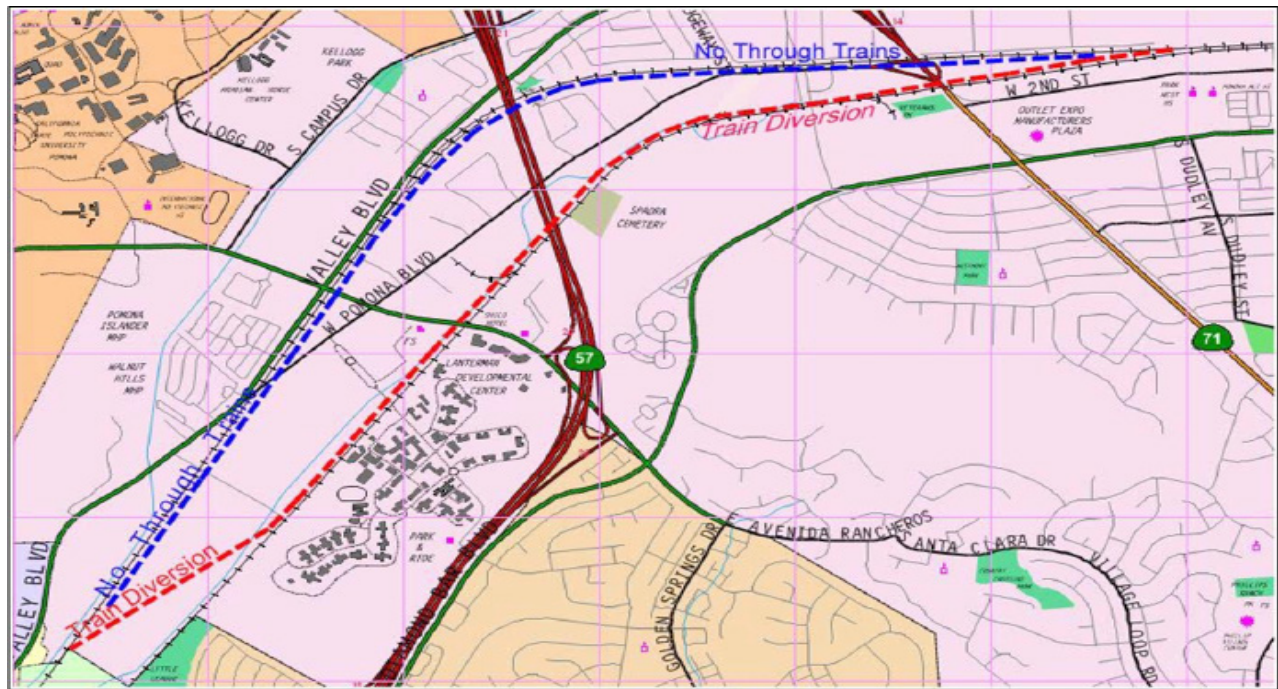




工程概況

Temple Avenue 鐵道改道工程概況

波莫那市



工程內容

在波莫那市天普街 (Temple Ave.) 和波莫那街 (Pomona Blvd.) 的鐵道交匯處，每當火車通過時，常常造成交通擁擠。為了減輕擁堵，一條分流鐵道幹綫已經被修築在空曠的農地上以連接現有的，已進行鐵道公路分隔的聯合太平洋 (UPRR) 鐵道。在過去的十年中，兩處交匯口曾發生過兩起碰撞事故。該鐵路分流工程包括貫穿 San Jose Creek 的鐵路橋施工，和一條經過波莫那加州州立理工大學 Spadra 農場車輛地下通道，以及鐵路軌合併后成為一條新路軌。工程將建設一條長約 2.3 英里的全新第四條專有路權鐵路幹綫。

工程進度

本工程總造價為九千四百七十萬美元。其中，聯邦撥款占 52%，州撥款占 1%，本地撥款占 40%，聯合太平洋鐵路撥款占 7%。主體工程已從 2008 年秋季開始，並在 2010 年春季完工，其餘聯合太平洋鐵道輔助工程將於 2018 年完工。

工程資訊

如需更多工程資訊，請撥打工程熱線 (888) 232-1426 或上網登錄 www.theaceproject.org 查閱更多信息。