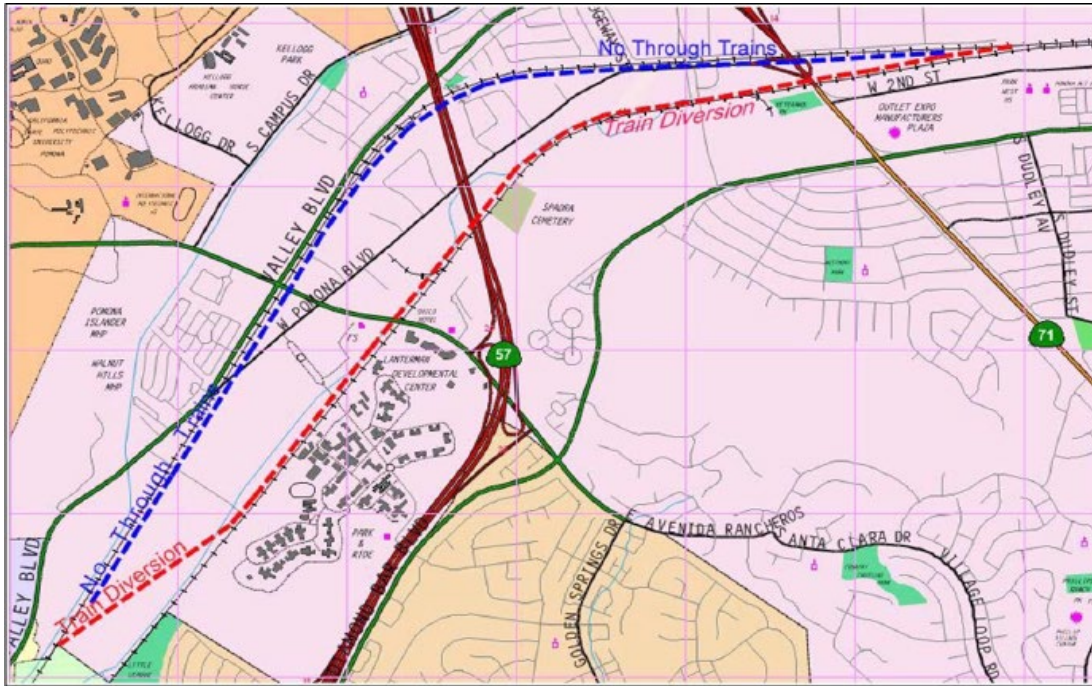




Hoja de Datos

Hoja de datos de la desviación de Tren de la Avenida Temple

Ciudad de Pomona



Descripción del Proyecto

Para eliminar el tráfico ferroviario por una sección de ferrocarril en la ciudad de Pomona que incluye cruces a nivel en Temple Avenue y Pomona Boulevard, una ruta de desviación de vías ha sido construida a través de tierras agrícolas para conectarse a una existente vía ferroviaria paralela de Union Pacific (UPRR por sus siglas en inglés) que ya es de grado separado. En los últimos diez años ha habido 2 colisiones en los dos cruces. El proyecto de desviación de tren incluye la construcción de puentes de ferrocarril sobre San José Creek y un paso inferior para vehículos que viajan hacia Spadra Farm además de una tercera villa donde dos rutas se convergen. Una nueva y cuarta villa de ferrocarril principal de aproximadamente 2.3 millas también fue construida.

Estado del Proyecto

El costo total del proyecto de desviación de tren de Temple Avenue es \$94.7 millones. Los ingresos federales proporcionaron el 52% del presupuesto del proyecto; estado, 1%; local, 40%; y Union Pacific proporcionó el 7%. El trabajo principal comenzó en el otoño de 2008, se completó en la primavera de 2010 y el trabajo auxiliar de la UPRR (por sus siglas en inglés) se completó en 2018.

Información

Para más información acerca del proyecto, por favor llame a la línea de asistencia al (888) ACE-1426 o visite la página de internet del proyecto, www.theaceproject.org.